

Sjunkhatten folkehøgskole

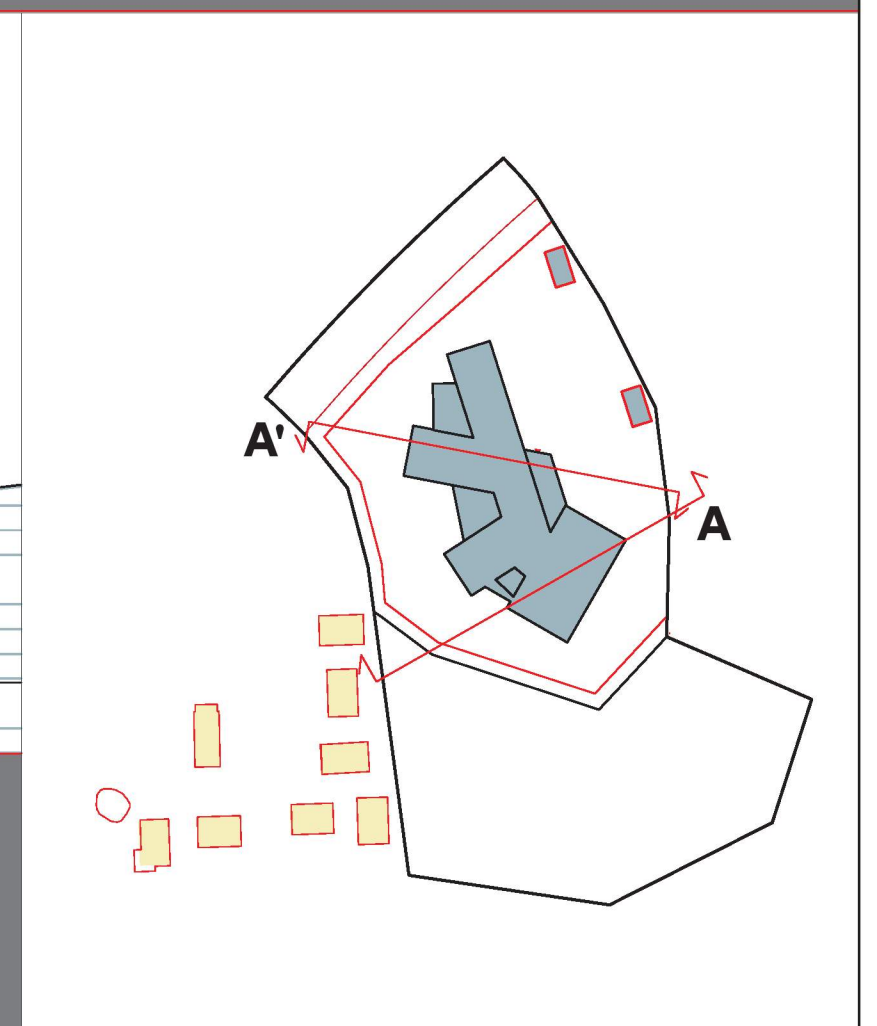
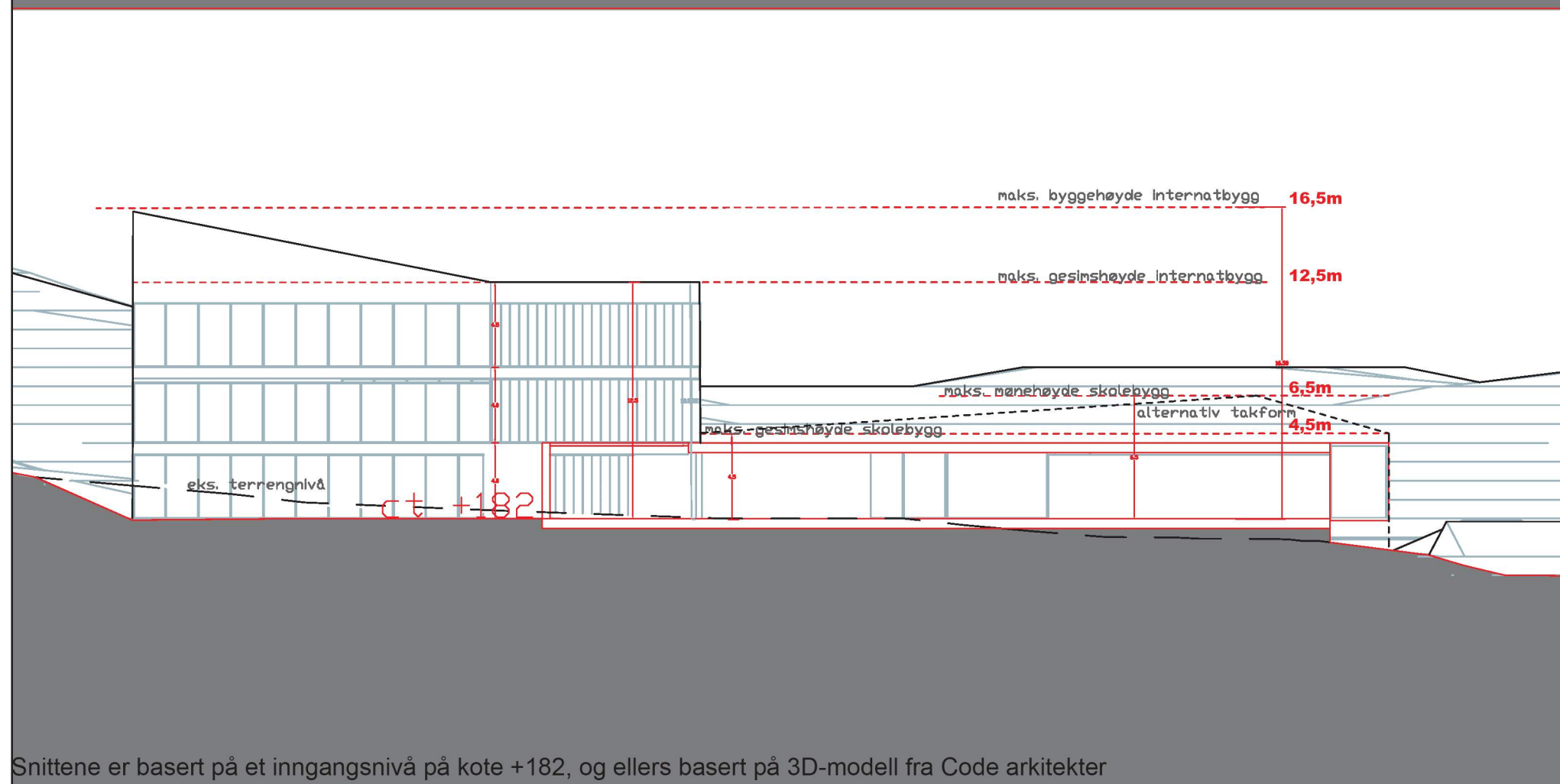
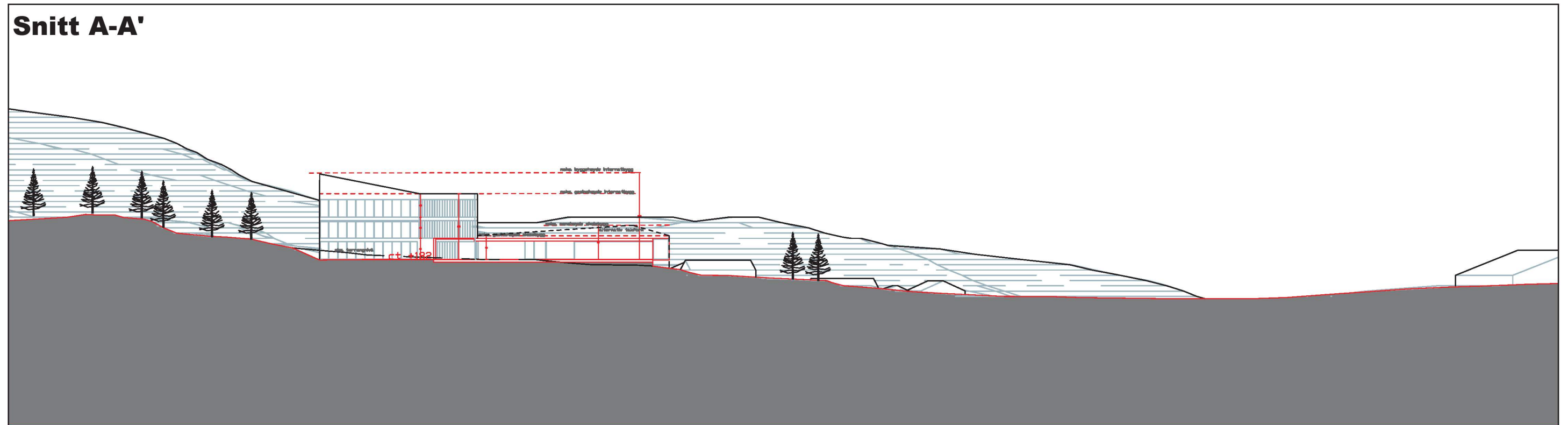
vedlegg til detaljregulering

Innhold:

Solstudier
Snitt
Perspektiver

Terrengsnitt

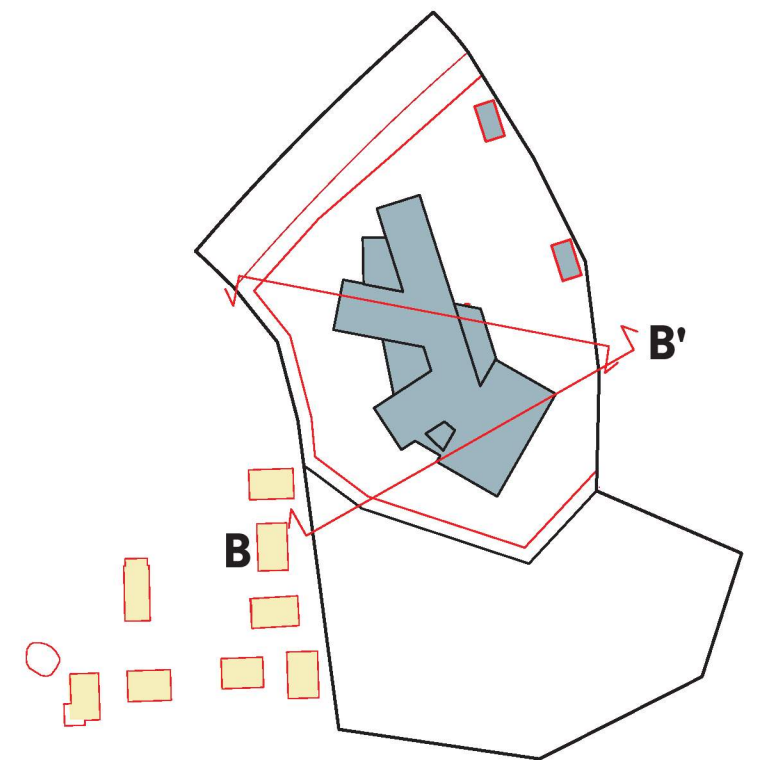
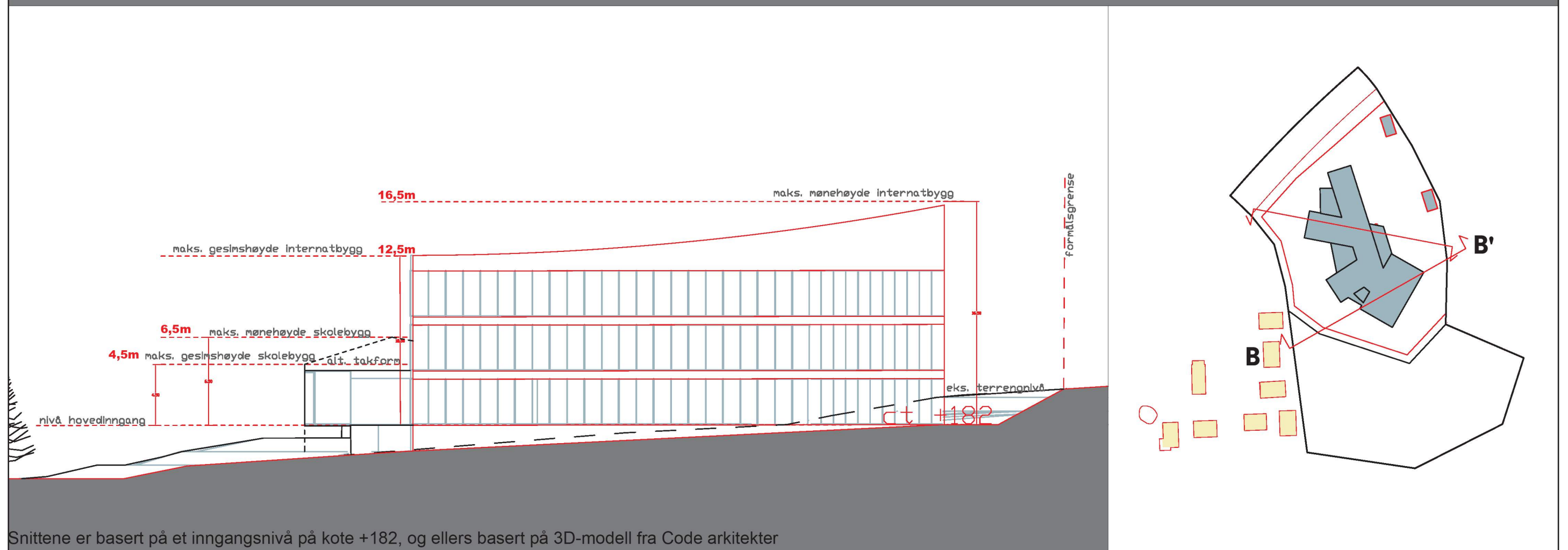
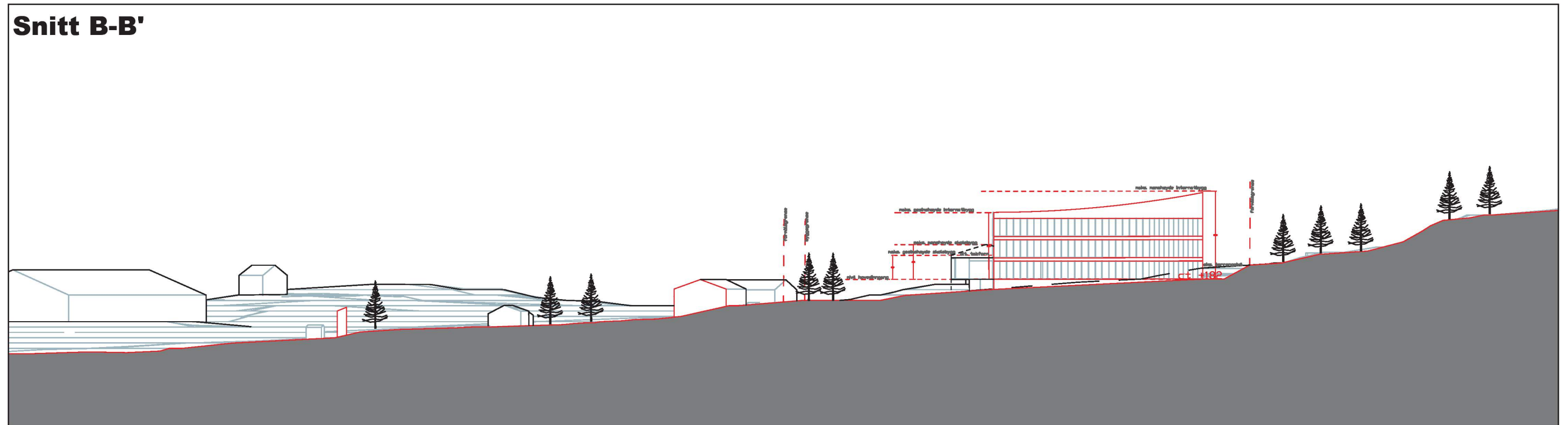
Snitt A-A'



Snittene er basert på et inngangsnivå på kote +182, og ellers basert på 3D-modell fra Code arkitekter

Terrengsnitt

Snitt B-B'



Snittene er basert på et inngangsnivå på kote +182, og ellers basert på 3D-modell fra Code arkitekter

Solstudier

Vårjevndøgn, (21.03) UTC +1 (vintertid)

Solstudiene er utarbeidet med bakgrunn i 3D-modell fra Code arkitekter med inngangsnivå kote +182, samt terrengmodell med eksisterende terreng. Når terrengnivåer bearbeides vil solforholdene kunne avvike noe i forhold til illustrasjonene



kl 09.00

kl 12.00



kl 15.00



kl 17.00

kl 21.00

kl 00.00

kl 03.00

Solstudier

1.mai, (01.05) UTC +2 (sommerid)

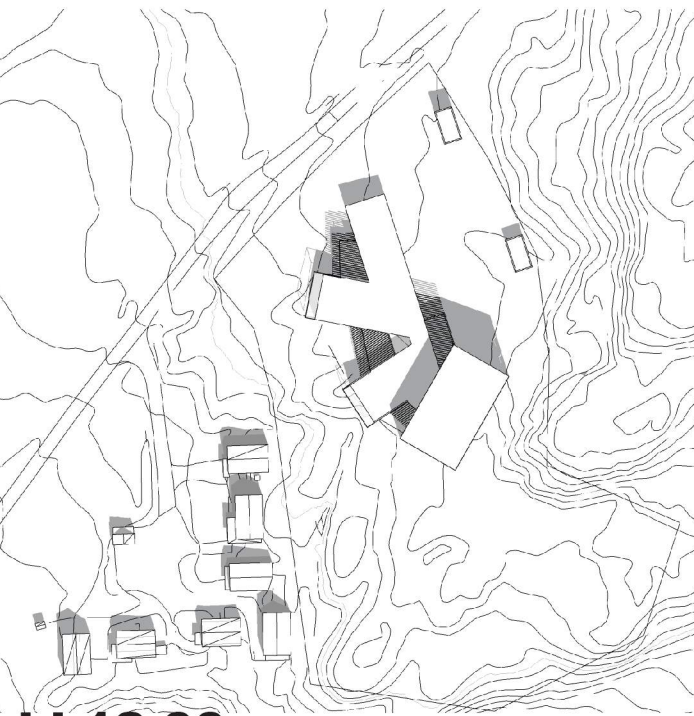
Solstudiene er utarbeidet med bakgrunn i 3D-modell fra CODE arkitekter med inngangsnivå kote +182, samt terrengmodell med eksisterende terreng. Når terrengnivåer bearbejdes vil solforholdene kunne avvike noe i forhold til illustrasjonene



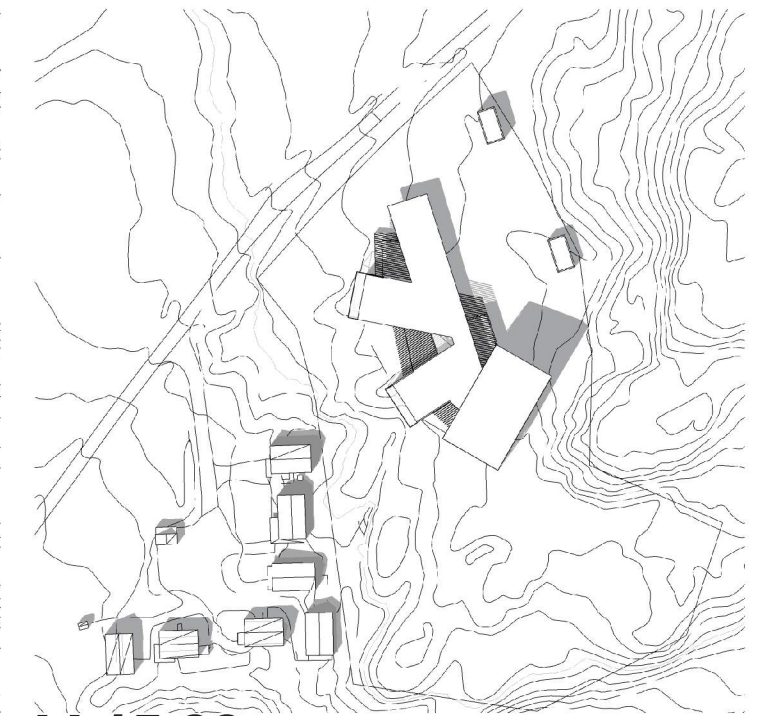
kl 06.00



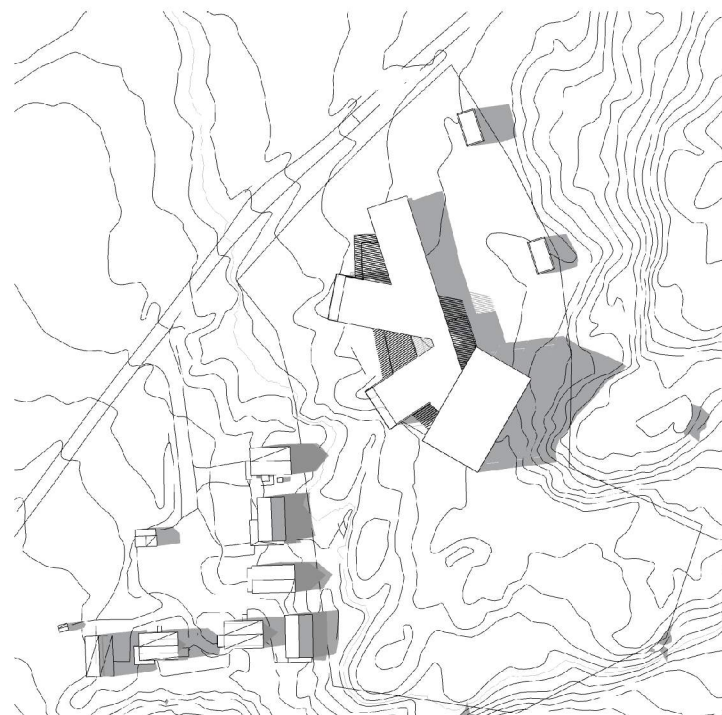
kl 09.00



kl 12.00



kl 15.00



kl 18.00



kl 21.00



kl 00.00

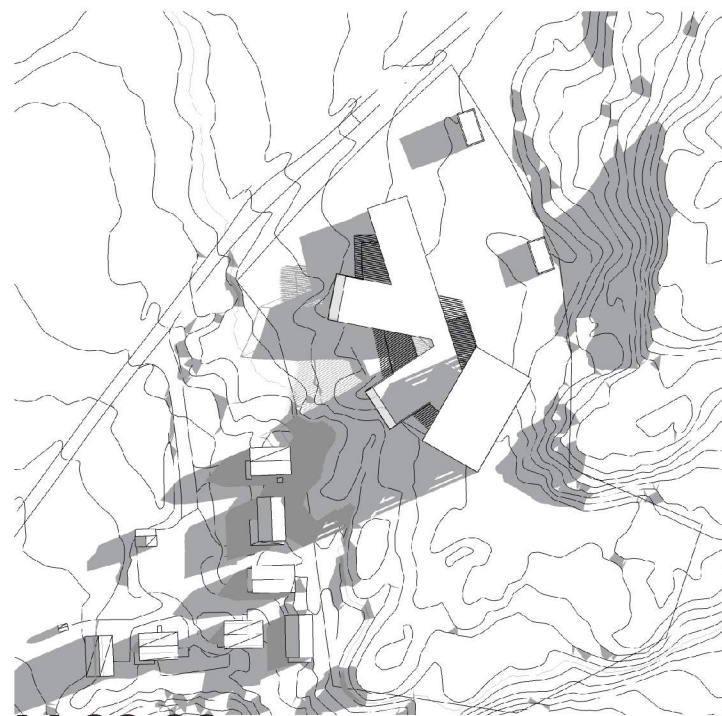


kl 03.00

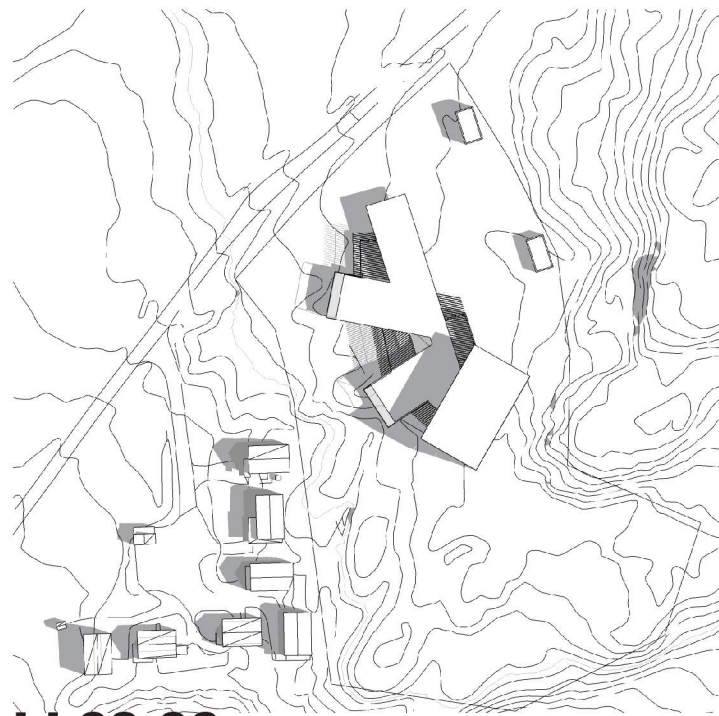
Solstudier

Midtsommer, (21.06) UTC +2 (sommertid)

Solstudiene er utarbeidet med bakgrunn i 3D-modell fra Code arkitekter med inngangsnivå kote +182, samt terrengmodell med eksisterende terreng. Når terrengnivåer bearbejdes vil solforholdene kunne avvike noe i forhold til illustrasjonene



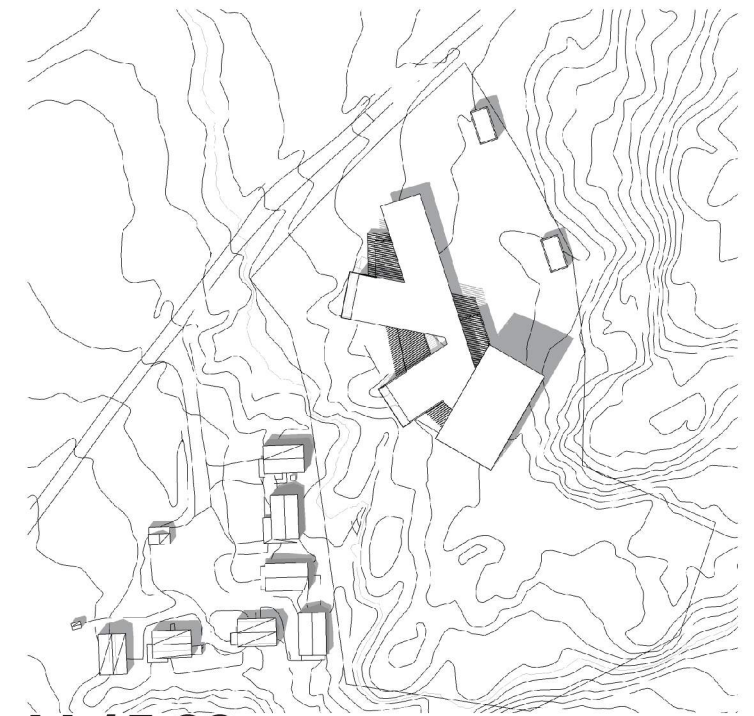
kl 06.00



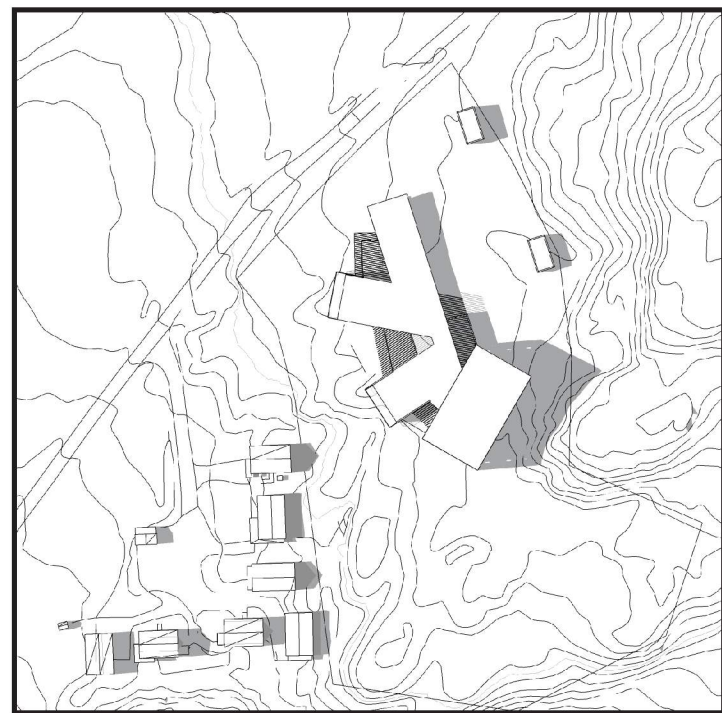
kl 09.00



kl 12.00



kl 15.00



kl 18.00



kl 21.00



kl 00.00



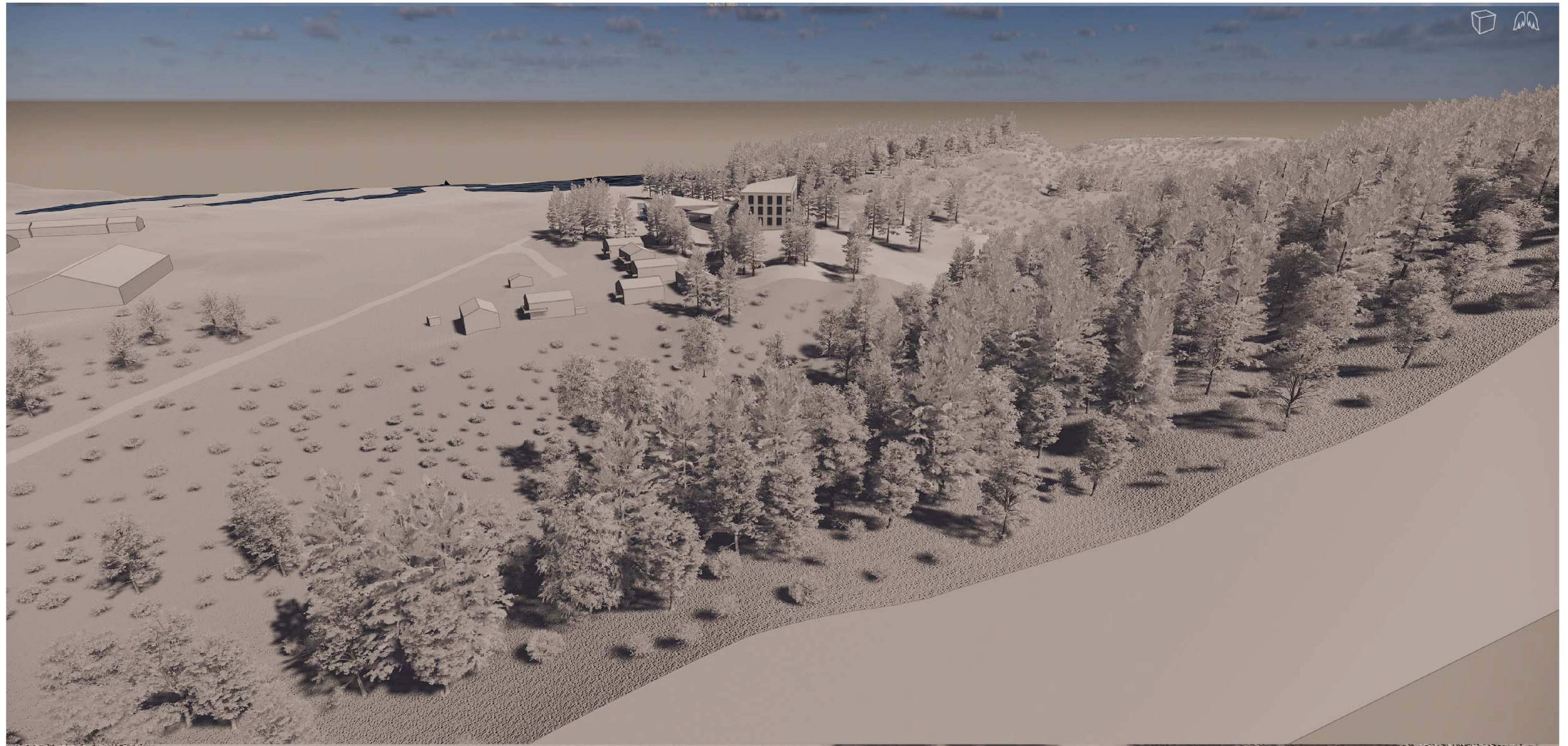
kl 03.00

Perspektiver



Perspektiver er hentet fra 3D-modell fra Code arkitekter.

Perspektiver



Perspektiver er hentet fra 3D-modell fra Code arkitekter.